

## Equipaggiamenti

### Equipaggiamenti di serie

Doppia pedaliera Linde per la gestione di: direzione, velocità e frenatura

Linde Load Control integrato nel bracciolo

Versione per entrata in container (altezza tettuccio = 2.170 mm)

Sedile estremamente confortevole ammortizzato

Idraulicamente con ampia serie di regolazioni

Servosterzo idrostatico senza arretramento

Elevata sicurezza e stabilità grazie al Linde ProtectorFrame

Display anti-riflesso con indicazione del livello carburante, orologio, contaore e informazioni di service

Spie di controllo sul display per pressione olio motore, surriscaldamento motore, freno di parcheggio, avvisatore acustico per temperature olio motore e olio idraulico, filtro intasato e basso livello di carburante

Ampi vani porta-oggetti per strumenti di scrittura, bibite, etc

Filtro aria motore con separatore a ciclone integrato

Filtro impianto idraulico di elevate prestazioni garantisce la massima purezza dell'olio e prolunga la vita dei componenti idraulici

Gommatura superelastica

Carrello in versione GPL con marmitta catalitica a due vie

### Equipaggiamenti speciali

Monopedale con selettore di direzione di marcia integrato nel bracciolo

Tettuccio di protezione integrabile fino a cabina completa con parabrezza e finestratura superiore, anteriore, posteriore e laterale (disponibile anche con vetri brunati)

Tergicristallo anteriore, posteriore e superiore

Specchietti

Blue Spot originale Linde

Telecamera e monitor a colori

Specifiche per circolazione stradale

Filtro per particolato integrato con indicatore stato di carica sul display per motore diesel

Prefiltro aria motore

Prefiltro aria a bagno d'olio

Serbatoio volumetrico (GPL) da 45 l o 55 l

Marmitta catalitica a 3 vie (GPL)

Catalizzatore non regolato (diesel)

Versione a gas metano (CNG)

Linde Forklift Data Management (LFM)

Diverse colorazioni

Altri equipaggiamenti speciali sono disponibili a richiesta

La bombola del gas installata è progettata ergonomicamente per un facile cambio

Carrello GPL dotato di un preciso indicatore di livello

ad ultrasuoni per sostituzione bombole

Versione serbatoio volumetrico GPL con indicatore

di livello sul display

### Nuove caratteristiche di serie per i modelli EVO:

Pompa a portata variabile per ottimo utilizzo dell'energia e ridotta rumorosità

Sedile e bracciolo di nuova generazione per eccezionale ergonomia

Il modello H 20 – baricentro 600 sostituisce il modello H 20

– baricentro 500

LEPS (Linde Engine Protection System) monitora

costantemente tutti i più importanti parametri del carrello

Curve Assist per un adattamento automatico della velocità

in curva

Intelligente modalità dinamica integrata ora anche nel

sollevamento (ECO Mode)

Assale sterzante migliorato

Maniglia per un accesso sicuro al posto di guida su profilo

del tettuccio

Ventola elettrica con grande efficienza energetica

Diverse lunghezze forche

Protezione cilindri di brandeggio e superiori

Impianto di illuminazione carrello, fari da lavoro

Avvisatore acustico di retromarcia, fari lampeggianti rotanti

o stroboscopici (flash)

Specchietti

Blue Spot originale Linde

Telecamera e monitor a colori

Specifiche per circolazione stradale

Filtro per particolato integrato con indicatore stato di carica

sul display per motore diesel

Prefiltro aria motore

Prefiltro aria a bagno d'olio

Serbatoio volumetrico (GPL) da 45 l o 55 l

Marmitta catalitica a 3 vie (GPL)

Catalizzatore non regolato (diesel)

Versione a gas metano (CNG)

Linde Forklift Data Management (LFM)

Diverse colorazioni

Altri equipaggiamenti speciali sono disponibili a richiesta



Carrello elevatore termico, Diesel, GPL e metano  
Portata kg. 2.000 – 2.500  
H20/600 *EVO*,  
H25/500 *EVO*

Serie 392\_02

### Sicurezza

Linde Protector Frame: Il tettuccio di protezione e il suo telaio di supporto formano una zona sicura e ben protetta garantendo la massima sicurezza e protezione dell'operatore. I cilindri di brandeggio montati superiormente favoriscono un controllo fluido e preciso dei movimenti in tutte le operazioni, grazie ad una eccellente stabilità del carico; tale soluzione innovativa consente di adottare profili del montante più sottili assicurando un'eccezionale visibilità.

### Prestazioni

Prestazioni eccezionali anche con ridotto consumo del carburante e minori emissioni. Tecnologia d'avanguardia per motore e trasmissione unitamente all'originale sistema Linde Load Control consentono all'operatore di sfruttare le molteplici potenzialità del carrello per ottenere la massima produttività. Controllo preciso di tutte le funzioni del montante con la punta delle dita.

### Comfort

L'operatore sale rilassato e scende che è ancora rilassato. Linde ha dotato questo carrello con uno spazio di lavoro molto grande di tipo automobilistico. Grazie al concetto di design ergonomico Linde, si è ottenuta una perfetta interfaccia tra operatore e carrello. Cabina spaziosa, bracciolo regolabile, sedile ammortizzato, posizionamento funzionale dei comandi: tutte queste caratteristiche assicurano operazioni veloci e non affaticanti.

## Caratteristiche

### Trasmissione idrostatica originale Linde

→ Traslazione precisa e continua

→ Pompa a portata variabile per ottimo

utilizzo dell'energia

→ Nessuna frizione, differenziale o freni

a tamburo grazie allo sterzo idrostatico

→ Robusta trazione ben collaudata negli

impieghi più gravosi

### Doppia pedaliera Linde

→ Cambio di direzione immediato senza

dover spostare i piedi dai pedali

→ Breve corsa dei pedali

→ Ridotto affaticamento delle gambe

→ Si mantengono elevati livelli di

efficienza

### Linde Load Control

→ Minileve per tutte le funzioni del

montante posizionate su un bracciolo

regolabile

→ Comando di tutte le funzioni del

montante con la punta delle dita,

senza sforzo per movimentare il carico

in modo sicuro ed efficiente

→ Il numero di giri del motore si

sincronizza perfettamente per

soddisfare le richieste dell'idraulica

### Linde ProtectorFrame

→ Telaio robusto e sicuro saldato in

automatico, chiuso su tutti i lati, per

massima protezione dei componenti

→ Copertura motore ed ampi sportelli

lateralmente per facile accesso a tutti

i componenti per il service

→ Maniglia per salire/scendere

in sicurezza



### Posto di guida ergonomico

→ Design funzionale, all'avanguardia,

per efficienza ottimale e grande

comfort per l'operatore

→ Ambiente di lavoro ottimale con ampio

spazio per le gambe e ampia cabina

→ Eccezionale visibilità sul carico e

sull'ambiente grazie ai sottili profili

del montante

→ Supporti montanti resistenti ed assale

di trazione ammortizzati per meglio

assorbire le asperità del terreno

→ Traslazione molto silenziosa



### Pompa a portata variabile

→ Per le funzioni del montante ed

impianti idraulici supplementari

→ Comandata elettricamente dal Linde

Load Control

→ La pompa Linde fornisce

esclusivamente il volume di olio

necessario

→ Ridotto consumo di carburante

→ Ridotta rumorosità

→ Intervalli per il cambio olio idraulico

prolungati



### Montante Linde a vista libera

→ Eccezionale visibilità grazie a ridotti

profili del montante

→ Portata nominale fino alla massima

altezza di sollevamento

→ Eccezionali portate residue

→ Supporti del montante/assale di

trazione e dei cilindri di brandeggio

in gomma esenti da manutenzione

→ Limitazione elettronica dell'angolo di

brandeggio

→ Ammortizzazione elettronica di fine

corsa per brandeggio avanti/indietro

Linde Material Handling Italia SPA, Via del Luguzzone, 3 - 21020 Buguggiate (VA)

Telefono 0332.877.111 - Telefax 0332.463505, www.linde-mh.it, info@linde-mh.it



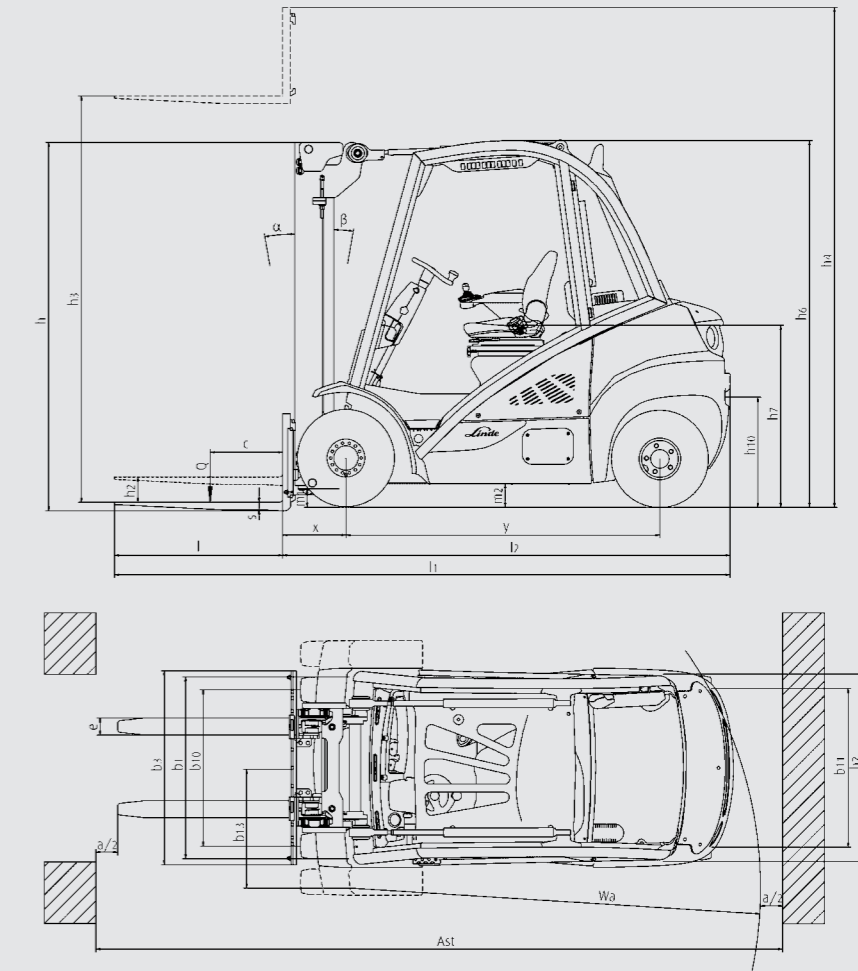
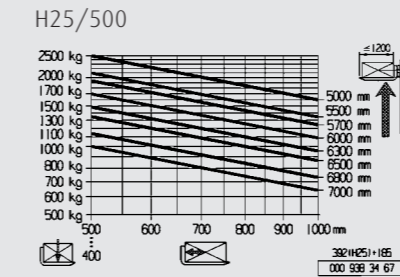
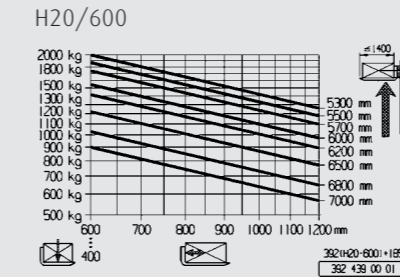
# Dati tecnici secondo VDI 2198

Caratteristiche	Caratteristiche								
	1.1	1.2	1.2a	1.3	1.4	1.5	1.6	1.8	1.9
1.1	Costruttore			LINDE	LINDE	LINDE	LINDE	LINDE	LINDE
1.2	Modello			<b>H20/600D</b>	<b>H25D</b>	<b>H20/600T</b>	<b>H25T</b>	<b>H20/600 CNG</b>	<b>H25 CNG</b>
1.2a	Serie			392-02	392-02	392-02	392-02	392-02	392-02
1.3	Trazione: elettrico, diesel, benzina, GPL, corrente di rete			Diesel	Diesel	GPL	GPL	Metano	Metano
1.4	Tipo di guida: a mano, accomp., in piedi, seduto			Seduto	Seduto	Seduto	Seduto	Seduto	Seduto
1.5	Portata	Q (t)		2.0	2.5	2.0	2.5	2.0	2.5
1.6	Baricentro	c (mm)		600	500	600	500	600	500
1.8	Distanza carico	x (mm)		390	390	390	390	390	390
1.9	Passo	y (mm)		1865	1905	1865	1905	1865	1905
2.1	Peso proprio	(kg)		3374	3575	3355	3556	3355	3556
2.2	Peso sugli assali con carico ant./post	(kg)		4743 / 631	5382 / 693	4707 / 648	5347 / 709	4707 / 648	5347 / 709
2.3	Peso sugli assali senza carico ant./post.	(kg)		1681 / 1693	1714 / 1861	1645 / 1710	1679 / 1877	1645 / 1710	1679 / 1877
3.1	Gommatura ant./post.: superelastica (SE), pneu. (P)			SE <sup>1)</sup>	SE <sup>1)</sup>	SE <sup>1)</sup>	SE <sup>1)</sup>	SE <sup>1)</sup>	SE <sup>1)</sup>
3.2	Dimensioni gommatura anteriore			225/75-10 (23x9-10) <sup>2)</sup>	225/75-10 (23x9-10) <sup>2)</sup>	225/75-10 (23x9-10) <sup>2)</sup>	225/75-10 (23x9-10) <sup>2)</sup>	225/75-10 (23x9-10) <sup>2)</sup>	225/75-10 (23x9-10) <sup>2)</sup>
3.3	Dimensioni gommatura posteriore			6.50-10	6.50-10	6.50-10	6.50-10	6.50-10	6.50-10
3.5	Ruote: numero ant./post. (x = motrice)			2x (4x) / 2 <sup>3)</sup>	2x (4x) / 2 <sup>3)</sup>	2x (4x) / 2 <sup>3)</sup>	2x (4x) / 2 <sup>3)</sup>	2x (4x) / 2 <sup>3)</sup>	2x (4x) / 2 <sup>3)</sup>
3.6	Carreggiata anteriore	b10 (mm)		972 (1140) <sup>3)4)</sup>	972 (1140) <sup>3)4)</sup>	972 (1140) <sup>3)4)</sup>	972 (1140) <sup>3)4)</sup>	972 (1140) <sup>3)4)</sup>	972 (1140) <sup>3)4)</sup>
3.7	Carreggiata posteriore	b11 (mm)		942 <sup>5)</sup>	942 <sup>5)</sup>	942 <sup>5)</sup>	942 <sup>5)</sup>	942 <sup>5)</sup>	942 <sup>5)</sup>
4.1	Inclinazione montante avanti/indietro	a/b (°)		5.0 / 8.0	5.0 / 8.0	5.0 / 8.0	5.0 / 8.0	5.0 / 8.0	5.0 / 8.0
4.2	Altezza minimo ingombro	h1 (mm)		2227	2227	2227	2227	2227	2227
4.3	Alzata libera	h2 (mm)		150	150	150	150	150	150
4.4	Sollevamento	h3 (mm)		3150	3150	3150	3150	3150	3150
4.5	Altezza massimo ingombro	h4 (mm)		3703	3822	3703	3822	3703	3822
4.7	Altezza tettuccio (cabina)	h6 (mm)		2170	2170	2170	2170	2170	2170
4.8	Altezza sedile	h7 (mm)		1065	1065	1065	1065	1065	1065
4.12	Altezza gancio	h10 (mm)		655	645	655	645	655	645
4.19	Lunghezza totale	l1 (mm)		3635	3675	3635	3675	3635	3675
4.20	Lunghezza incluso dorso forche	l2 (mm)		2635	2675	2635	2675	2635	2675
4.21	Larghezza totale	b1/b2 (mm)		1180	1180	1180	1180	1180	1180
4.22	Dimensione forche	s/e/l (mm)		45 x 100 x 1000	45 x 100 x 1000	45 x 100 x 1000	45 x 100 x 1000	45 x 100 x 1000	45 x 100 x 1000
4.23	Piastra porta-forche DIN 15173, classe/tipo A, B			2A	2A	2A	2A	2A	2A
4.24	Larghezza piastra porta-forche	b3 (mm)		1080 <sup>6)7)</sup>	1150 <sup>7)</sup>	1080 <sup>6)7)</sup>	1150 <sup>7)</sup>	1080 <sup>6)7)</sup>	1150 <sup>7)</sup>
4.31	Altezza libera dal suolo punto più basso con carico	m1 (mm)		111	109	111	109	111	109
4.32	Altezza libera dal suolo metà passo	m2 (mm)		131	129	131	129	131	129
4.33	Corridoio con pallet 1000 x 1200 trasv.	Ast (mm)		3972 <sup>8)</sup>	4010 <sup>8)</sup>	3972 <sup>8)</sup>	4010 <sup>8)</sup>	3972 <sup>8)</sup>	4010 <sup>8)</sup>
4.34	Corridoio con pallet 800 x 1200 longit.	Ast (mm)		4172 <sup>8)</sup>	4210 <sup>8)</sup>	4172 <sup>8)</sup>	4210 <sup>8)</sup>	4172 <sup>8)</sup>	4210 <sup>8)</sup>
4.35	Raggio di volta	Wa (mm)		2382	2420	2382	2420	2382	2420
4.36	Distanza di rotazione minima	b13 (mm)		580	580	580	580	580	580
5.1	Velocità di traslazione con/senza carico	(km/h)		22 / 22	22 / 22	22 / 22	22 / 22	22 / 22	22 / 22
5.2	Velocità di sollevamento con/senza carico	(m/s)		0.53 / 0.55	0.53 / 0.55	0.53 / 0.55	0.53 / 0.55	0.53 / 0.55	0.53 / 0.55
5.3	Velocità di abbassamento con/senza carico	(m/s)		0.56 / 0.56	0.56 / 0.56	0.56 / 0.56	0.56 / 0.56	0.56 / 0.56	0.56 / 0.56
5.5	Sforzo di traino con/senza carico	(N)		15020 / 13190	15020 / 13450	15020 / 12910	15020 / 13180	15020 / 12910	15020 / 13180
5.7	Pendenza superabile con/senza carico	(%)		28.0 / 34.0	24.0 / 31.0	28.0 / 33.0	24.0 / 31.0	28.0 / 33.0	24.0 / 31.0
5.9	Tempo di accelerazione con/senza carico	(s)		5.2 / 4.5	5.4 / 4.7	5.0 / 4.4	5.3 / 4.5	5.1 / 4.5	5.4 / 4.6
5.10	Freno di servizio			Idrostatico	Idrostatico	Idrostatico	Idrostatico	Idrostatico	Idrostatico
7.1	Costruttore motore / Tipo			VW BXT	VW BXT	VW BEF	VW BEF	VW CBS	VW CBS
7.2	Potenza motore secondo ISO 1585	(kW)		30	30	37	37	37	37
7.3	Numero di giri nominale	(1/min)		2800	2800	2600	2600	2600	2600
7.4	Numero di cilindri/cilindrata	(-/cm3)		4 / 1896	4 / 1896	4 / 1984	4 / 1984	4 / 1984	4 / 1984
7.5	Consumo carburante secondo ciclo VDI	(l/h)		2.3	2.5	-	-	-	-
7.5a	Consumo carburante secondo ciclo VDI	(kg/h)		-	-	2.3	-	-	-
7.5b	Consumo carburante secondo ciclo VDI	(m3/h)		-	-	-	3.0 (H); 3.3 (L) <sup>9)</sup>	3.2 (H); 3.5 (L) <sup>9)</sup>	-
8.1	Tipo di trasmissione			Controllo Trazione Linde LTC	Controllo Trazione Linde LTC	Controllo Trazione Linde LTC	Controllo Trazione Linde LTC	Controllo Trazione Linde LTC	Controllo Trazione Linde LTC
8.2	Pressione di lavoro per attrezzature	(bar)		175	205	175	205	175	205
8.3	Portata olio per attrezzature	(l/min)		38	38	38	38	38	38
8.4	Rumorosità all'orecchio del carrellista secondo EN 12053	(dB(A))		79	79	79	79	79	79
8.5	Gancio di traino - tipo DIN			Simile alla forma H	Simile alla forma H	Simile alla forma H	Simile alla forma H	Simile alla forma H	Simile alla forma H

1) In alternativa gommatura pneumatica  
 2) A richiesta gommatura gemellata 6.50-10 (pneu e SE). Gommatura singola 23x9-10/16PR ed SE 23x10-12  
 3) Valori tra parentesi per gommatura gemellata  
 4) 1024 mm con dimensioni ruote SE 23x10-12  
 5) Larghezza carreggiata 932 mm con gommatura 23x9-10 pneumatica o SE

6) A richiesta larghezza forche 1150 mm (6 rulli)  
 7) 1510 mm con gommatura gemellata  
 8) Incluso "a"=200 mm (min.) distanza di sicurezza in corsa  
 9) (H) =elevata qualità; (L) = bassa qualità

## Diagrammi di portata



### Montanti Simplex (in mm)

		h3	H20/25	3150	3450	3750	4050	4550
Sollevamento								
Ingombro montante chiuso	<b>h1</b>	H20/25	2227	2377	2527	2677	2927	
Ingombro montante sfilato	<b>h4</b>	H20	3708	4008	4308	4608	5108	
	<b>h4</b>	H25	3822	4122	4422	4722	5222	
Alzata libera	<b>h2</b>	H20/25	150	150	150	150	150	

### Montanti Duplex (in mm)

		h3	H20/25	3170	3770	4070	-	-
Sollevamento								
Ingombro montante chiuso	<b>h1</b>	H20/25	2154	2454	2604	-	-	-
Ingombro montante sfilato	<b>h4</b>	H20	3728	4328	4628	-	-	
	<b>h4</b>	H25	3842	4442	4742	-	-	
Alzata libera	<b>h2</b>	H20	1625	1925	2075	-	-	
	<b>h2</b>	H25	1511	1811	1961	-	-	

### Montanti Triplex (in mm)

		h3	H20/25	4715	5515	5965	6465	-
Sollevamento								
Ingombro montante chiuso	<b>h1</b>	H20/25	2154	2454	2604	2804	-	-
Ingombro montante sfilato	<b>h4</b>	H20	5273	6073	6523	7023	-	
	<b>h4</b>	H25	5342	6142	6592	7092	-	
Alzata libera	<b>h2</b>	H20	1625	1925	2075	2275	-	
	<b>h2</b>	H25	1511	1811	1961	2161	-	

A richiesta altre altezze di sollevamento.