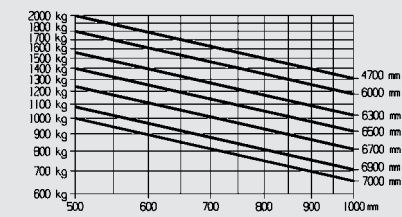
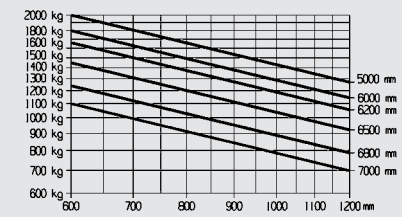


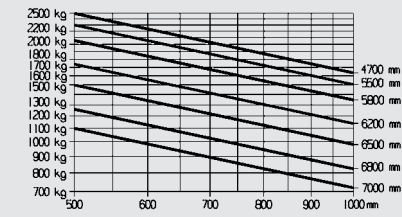
E20



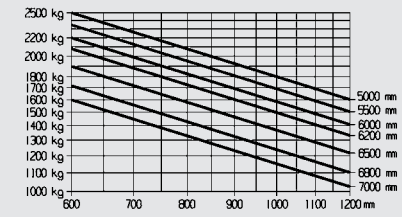
E20/600H



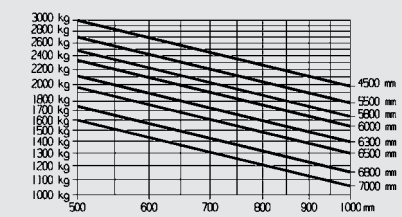
E25/E25L



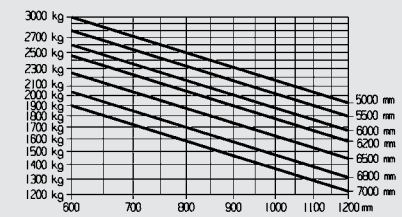
E25/600H, E25/600HL



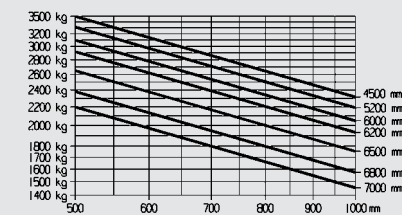
E30/E30L



E30/600H, E30/600HL



E35L/E35HL



## Equipaggiamenti

### Equipaggiamenti di serie

- Altezza cabina di serie o versione comfort
- Servosterzo idrostatico
- Doppia pedaliera Linde per tutti i movimenti del carrello
- Comando joystick (Linde Load Control) integrato nel bracciolo regolabile
- Due motori di trazione AC da 9 kW, esenti da manutenzione
- Motore di sollevamento AC da 22 kW AC, esente da manutenzione
- Differenti versioni ECO Mode per la perfetta combinazione di prestazioni ed efficienza
- Display con visualizzazione del tempo operativo della batteria in minuti
- Freno di stazionamento automatico
- Assale combinato brevettato Linde in tutti i modelli fino a 3,5 t
- Trazione Linde con doppio motore
- Riduzione proporzionale della velocità di marcia in curva (Linde Drive Assistant)

### Equipaggiamenti speciali

- Monopedale con selettore marcia avanti/indietro integrato nel bracciolo
- Impianto di riscaldamento (con filtro antipolline)
- Radio con connessione bluetooth, USB e scheda SD
- Sedile confortevole in tessuto
- Sedile Super-Comfort con ammortizzazione ad aria, riscaldamento ed estensione schienale
- Sedile girevole
- Leve di comando centrali o separate
- Schermo parasole vetro anteriore + superiore
- Leggio con illuminazione a led
- Parabrezza, vetro posteriore, tergilassanti e vetro superiore
- Cabina completa con portiere
- Protezione superiore in policarbonato sul tettuccio
- Protezione dei cilindri di brandeggio
- Diverse lunghezze forche
- Diverse larghezze della piastra porta forche
- Traslatore integrato
- Posizionatore forche integrato

- Controllo elettronico di tutti i movimenti di trazione e dell'impianto idraulico
- Telaio standard adatto ad operazioni in container ISO con montante adeguato (no versioni comfort alte)
- Sedile operatore in PVC regolabile, completamente ammortizzato, con bracciolo
- Display digitale di tutte le funzioni
- Ampi vani porta-oggetti
- Gommatura superelastica

### Montante

- Montante Simplex a vista libera
- Larghezza piastra porta-forche: 1.080 mm per E20, E20/600H, E25, E25L 1.150 mm per E25/600H, E25/600HL, E30, E30/600H, E30/600HL, E30L, E35L, E35HL
- Lunghezza forche 1.000 mm

- Circuito idraulico singolo, doppio o triplo per attrezzature supplementari
- Protezione carico
- Fari di lavoro a LED
- Impianto illuminazione carrello con LED (solo luci posteriori)
- Impianto di illuminazione stradale
- Faro rotante/lampeggiant
- Avvisatore acustico di retromarcia
- Presa elettrica 12V
- Specchietto interno, esterno e panoramico
- Raddrizzatore di corrente integrato, in opzione con ricircolo elettrolitico
- Ventilazione attiva durante la carica batteria
- Diverse gommature
- Protezione per celle frigorifere
- Diverse colorazioni
- Linde Fleet Management (LFM)

Altri equipaggiamenti speciali disponibili a richiesta



## Carrello elevatore elettrico Portata 2.000 – 3.500 kg E 20, E 25, E 30, E 35

Serie 387



### Sicurezza

Il tettuccio di protezione è parte integrante del telaio ed offre la massima solidità strutturale ed una sicura protezione per l'operatore. I cilindri di brandeggio, montati superiormente tramite speciali ammortizzatori, garantiscono movimenti di brandeggio estremamente fluidi e precisi permettendo un'eccezionale stabilità del carico in tutte le condizioni operative. L'esclusivo design consente, inoltre, profili del montante più sottili per una maggiore visibilità.

### Prestazioni

Ci si aspetta che un carrello elevatore di elevate prestazioni abbia un sistema di trazione estremamente performante: ed è esattamente ciò che il compatto assale di trazione Linde offre. Potenti motori ed un comando elettronico intelligente formano un'unità di eccezionale potenza per garantire la massima efficienza e produttività.

### Comfort

Elevati livelli di prestazioni ed efficienza, per lunghi periodi, sono possibili esclusivamente se l'operatore può lavorare in pieno comfort. La disposizione ergonomica di tutti i comandi, la possibilità di regolazione del bracciolo e del sedile, il Linde Load Control e la doppia pedaliera garantiscono la migliore gestione possibile del carrello da parte dell'operatore.

## Caratteristiche

### Assale di trazione compatto Linde

- Trazione doppia, con tecnologia AC Linde, di elevate prestazioni
- Ottima efficienza energetica
- Freni a bagno d'olio esenti da manutenzione
- Frenatura di parcheggio automatica
- I moduli elettronici DCB di ultima generazione sono montati sull'assale di trazione e garantiscono una maggior efficienza grazie al collegamento diretto ai motori

### Doppia pedaliera Linde

- Inversioni di marcia veloci e senza strappi evitando di spostare i piedi
- Breve corsa del pedale
- Operazioni più precise con minor sforzo
- Reddittività e prestazioni migliorate

### Linde Load Control

- Comodi comandi joystick integrati nel bracciolo regolabile
- Preciso controllo di tutte le funzioni del montante, senza sforzi, con la punta delle dita
- Movimentazioni del carico sicure con estrema precisione e sensibilità

### Servosterzo idrostatico Linde

- Minimo sforzo fisico richiesto all'operatore
- Volante compatto ed ergonomico
- Assale sterzante Linde con eccezionale manovrabilità



### Posto di guida Linde

- Realizzato in modo ergonomico per operazioni efficienti e non stancanti
- Ampio vano operatore, grande spazio per le gambe
- Comfort ammortizzato – montante ed assale di trazione isolati dal telaio e dalla cabina tramite un esclusivo sistema di sospensioni resilienti, che assorbe gli urti



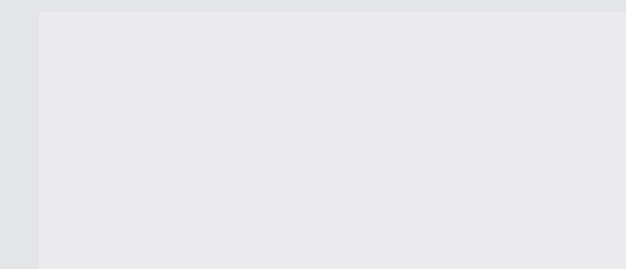
### Montante Linde a vista libera

- Con cilindri di brandeggio montati superiormente per un'eccezionale visibilità e controllo del carico
- Eccezionale visibilità su carico e ambiente circostante grazie ai profili del montante sottili, ma robusti
- Portata nominale mantenuta anche alle massime elevazioni
- Elevate portate residue in tutte le applicazioni



### Gestione energia Linde

- Consumo energetico ottimizzato
- Preciso indicatore dello stato della batteria
- Opzioni di cambio batteria laterale o verticale
- Raddrizzatore di corrente ad alta frequenza incorporato, in opzione, per economia e flessibilità
- Registrazione delle condizioni di utilizzo della batteria





# Dati tecnici (SECONDO VDI 2198)

Caratteristiche		1.1	1.2	1.3	1.4	1.5	1.6	1.8	1.9	2.1	2.2	2.3	3.1	3.2	3.3	3.5	3.6	3.7	4.1	4.2	4.3	4.4	4.5	4.7	4.8	4.12	4.19	4.20	4.21	4.22	4.23	4.24	4.31	4.32	4.33	4.34	4.35	4.36	5.1	5.2	5.3	5.5	5.6	5.7	5.8	5.9	5.10	6.1	6.2	6.3	6.4	6.5	6.6	8.1	8.2	8.3	8.4
Pesi		LINDE		LINDE		LINDE		LINDE		LINDE		LINDE		LINDE		LINDE		LINDE		LINDE		LINDE		LINDE		LINDE		LINDE		LINDE		LINDE		LINDE		LINDE		LINDE		LINDE		LINDE		LINDE		LINDE		LINDE		LINDE							
Ruote, telaio		LINDE		LINDE		LINDE		LINDE		LINDE		LINDE		LINDE		LINDE		LINDE		LINDE		LINDE		LINDE		LINDE		LINDE		LINDE		LINDE		LINDE		LINDE		LINDE		LINDE		LINDE		LINDE		LINDE		LINDE		LINDE							
Casa costruttrice (sigla)		LINDE		LINDE		LINDE		LINDE		LINDE		LINDE		LINDE		LINDE		LINDE		LINDE		LINDE		LINDE		LINDE		LINDE		LINDE		LINDE		LINDE		LINDE		LINDE		LINDE		LINDE		LINDE		LINDE		LINDE		LINDE							
Modello		E20		E20/600H		E25		E25/600H		E25L		E25/600HL		E30		E30/600H		E30L		E30/600HL		E35L		E35HL		E30/600HL Beverage		E30/600HL Beverage		E30/600HL Beverage		E30/600HL Beverage		E30/600HL Beverage		E30/600HL Beverage		E30/600HL Beverage		E30/600HL Beverage		E30/600HL Beverage		E30/600HL Beverage		E30/600HL Beverage		E30/600HL Beverage									
Serie		387-00		387-00		387-00		387-00		387-00		387-00		387-00		387-00		387-00		387-00		387-00		387-00		387-00		387-00		387-00		387-00		387-00		387-00		387-00		387-00		387-00		387-00		387-00		387-00		387-00		387-00					
Gruppo propulsore elettrico, diesel, benzina, GPL, corrente di rete		Elettrico		Elettrico		Elettrico		Elettrico		Elettrico		Elettrico		Elettrico		Elettrico		Elettrico		Elettrico		Elettrico		Elettrico		Elettrico		Elettrico		Elettrico		Elettrico		Elettrico		Elettrico		Elettrico		Elettrico		Elettrico		Elettrico		Elettrico		Elettrico		Elettrico		Elettrico					
Sistemazione guida: a mano, accomp., in piedi, seduto		Seduto		Seduto		Seduto		Seduto		Seduto		Seduto		Seduto		Seduto		Seduto		Seduto		Seduto		Seduto		Seduto		Seduto		Seduto		Seduto		Seduto		Seduto		Seduto		Seduto		Seduto		Seduto		Seduto		Seduto		Seduto							
Portata		Q (t)		2.0		2.0		2.5		2.5		2.5		3.0		3.0		3.0		3.0		3.5		3.5		3.0		3.0		3.0		3.0		3.0		3.0		3.0		3.0		3.0		3.0		3.0		3.0									
Baricentro		c (mm)		500		600		500		600		500		600		500		600		500		600		500		600		500		600		500		600		500		600		500		600		500		600											
Distanza carico		x (mm)		445		445		445		468		445		468		471		476		471		476		476		476		476		476		476		476		476		476		476		476		476		476											
Passo		y (mm)		1622		1651		1622		1651		1767		1796		1665		1651		1767		1796		1810		1796		1796		1796		1796		1796		1796		1796		1796		1796		1796		1796											
Peso proprio		3968 <sup>1)</sup>		4633 <sup>1)</sup>		4453 <sup>1)</sup>		5138 <sup>1)</sup>		4382 <sup>1)</sup>		5163 <sup>1)</sup>		4981 <sup>1)</sup>		5643 <sup>1)</sup>		5024 <sup>1)</sup>		5521 <sup>1)</sup>		5404 <sup>1)</sup>		5701 <sup>1)</sup>		5808 <sup>1)</sup>		5808 <sup>1)</sup>		5808 <sup>1)</sup>		5808 <sup>1)</sup>		5808 <sup>1)</sup>		5808 <sup>1)</sup>		5808 <sup>1)</sup>		5808 <sup>1)</sup>		5808 <sup>1)</sup>		5808 <sup>1)</sup>													
Carico sugli assali con carico ant./post.		(kg)		5349 / 619		5650 / 983		6139 / 814		6726 / 912		6148 / 734		6704 / 959		7165 / 816		7649 / 994		7172 / 852		7588 / 933		8078 / 826		8221 / 980		7799 / 1009		7799 / 1009		7799 / 1009		7799 / 1009		7799 / 1009		7799 / 1009		7799 / 1009		7799 / 1009		7799 / 1009													
Carico sugli assali senza carico ant./post.		(kg)		2184 / 1784 <sup>1)</sup>		2384 / 2249 <sup>1)</sup>		2182 / 2271 <sup>1)</sup>		2609 / 2529 <sup>1)</sup>		2311 / 2071 <sup>1)</sup>		2717 / 2446 <sup>1)</sup>		2415 / 2566 <sup>1)</sup>		2694 / 2949 <sup>1)</sup>		2523 / 2501 <sup>1)</sup>		2791 / 2730 <sup>1)</sup>		2691 / 2713 <sup>1)</sup>		2819 / 2882 <sup>1)</sup>		3002 / 2806 <sup>1)</sup>		3002 / 2806 <sup>1)</sup>		3002 / 2806 <sup>1)</sup>		3002 / 2806 <sup>1)</sup>		3002 / 2806 <sup>1)</sup>		3002 / 2806 <sup>1)</sup>		3002 / 2806 <sup>1)</sup>		3002 / 2806 <sup>1)</sup>		3002 / 2806 <sup>1)</sup>													
Gommatura: piena, SE, pneu., P=poliuretano		SE		SE		SE		SE		SE		SE		SE		SE		SE		SE		SE		SE		SE		SE		SE		SE		SE		SE		SE		SE		SE		SE													
Dimensioni gommatura anteriore		225/75-10		225/75-10		225/75-10		225/75-10		225/75-10		225/75-10		225/75-10		250/60-12		225/75-10		250/60-12		315/45-12		315/45-12		315/45-12		315/45-12		315/45-12		315/45-12		315/45-12		315/45-12		315/45-12		315/45-12		315/45-12		315/45-12													
Dimensioni gommatura posteriore		180/60-10		180/60-10		200/50-10		200/50-10		200/50-10		200/50-10		200/50-10		200/50-10		200/50-10		200/50-10		200/50-10		200/50-10		200/50-10		200/50-10		200/50-10		200/50-10		200/50-10		200/50-10		200/50-10		200/50-10		200/50-10		200/50-10													
Ruote: numero ant. / post. (x = motrice)		2x / 2		2x / 2		2x / 2		2x / 2		2x / 2		2x / 2		2x / 2		2x / 2		2x / 2		2x / 2		2x / 2		2x / 2		2x / 2		2x / 2		2x / 2		2x / 2		2x / 2		2x / 2		2x / 2		2x / 2		2x / 2		2x / 2													
Carreggiata anteriore		b10 (mm)		942		942		942		942		942		942		980		942		980		1028		1028		1028		1028		1028		1028		1028		1028		1028		1028		1028		1028													
Carreggiata posteriore		b11 (mm)		900		900		900		900		900		900		886		886		886		886		886		886		886		886		886		886		886		886		886		886		886													
Brandeggio montante, piastra porta-forche avanti/indietro		a/b (°)		5.0 / 8.0		5.0 / 8.0		5.0 / 8.0		5.0 / 8.0		5.0 / 8.0		5.0 / 8.0		5.0 / 8.0		5.0 / 8.0		5.0 / 8.0		5.0 / 8.0		5.0 / 8.0		5.0 / 8.0		5.0 / 8.0		5.0 / 8.0		5.0 / 8.0		5.0 / 8.0		5.0 / 8.0		5.0 / 8.0		5.0 / 8.0		5.0 / 8.0		5.0 / 8.0													
Altezza minimo ingombro		h1 (mm)		2273		2273		2223		2269 <sup>2)</sup>		2223		2272 <sup>2)</sup>		2270		2272 <sup>2)</sup>		2269		2271 <sup>2)</sup>		2267 <sup>2)</sup>		2271		2271		2271		2271		2271		2271		2271		2271		2271															
Alzata libera		h2 (mm)		150		150		150		150		150		150		150		150		150		150		150		150		150		150		150		150		150		150		150		150															
Sollevamento		h3 (mm)		3130		3230		3130		3195 <sup>2)</sup>		3130		3195 <sup>2)</sup>		3195		3195 <sup>2)</sup>		3195		3195 <sup>2)</sup>		3195 <sup>2)</sup>		4095		4095		4095		4095		4095		4095		4095		4095		4095															
Altezza Massimo ingombro		h4 (mm)		3793		3893		3793		3956 <sup>2)</sup>		3793		3956 <sup>2)</sup>		3954		3956 <sup>2)</sup>		3954		3958 <sup>2)</sup>		3954 <sup>2)</sup>		4858		4858		4858		4858		4858		4858		4858		4858		4858															
Altezza tettuccio (cabina)		h6 (mm)		2080 <sup>3)</sup>		2237 <sup>3)</sup>		2080 <sup>3)</sup>		2237 <sup>3)</sup>		2080 <sup>3)</sup>		2237 <sup>3)</sup>		2080 <sup>3)</sup>		2237 <sup>3)</sup>		2080 <sup>3)</sup>		2237 <sup>3)</sup>		2667 <sup>3)</sup>		2667 <sup>3)</sup>		2667 <sup>3)</sup>		2667 <sup>3)</sup>		2667 <sup>3)</sup>		2667 <sup>3)</sup>		2667 <sup>3)</sup>		2667 <sup>3)</sup>		2667 <sup>3)</sup>		2667 <sup>3)</sup>															
Altezza sedile		h7 (mm)		1002		1160		1002		1160		1002		1160		1002		1160		1002		1160		1510		1510		1510		1510		1510		1510		1510		1510		1510																	
Altezza gancio		h10 (mm)		621		656		621		658		624		659		623		656		622		661		626		659		659		659		659		659		659		659		659																	
Lunghezza totale		l1 (mm)		3318		3352		3318		3375		3463		3520		3444		3383		3539		3528		3594		3528		3535		3535		3535		3535		3535		3535		3535		3535															
Lunghezza incluso dorso forche		l2 (mm)		2318		2352		2318		2375		2463		2520		2444		2383		2539		2528		2594		2528		2535		2535		2535		2535		2535		2535		2535																	
Larghezza totale		b1/b2 (mm)		1150 / 1148		1150 / 1146		1150 / 1148		1150 / 1146		1150 / 1148		1150 / 1146		1150 / 1178		1228 / 1146		1150 / 1148		1228 / 1146		1322 / 1178		1322 / 1146		1322 / 1178		1322 / 1178		1322 / 1178		1322 / 1178		1322 / 1178		1322 / 1178		1322 / 1178																	
Dimensione forche DIN ISO 2331		s/e/l (mm)		45 x 100 x 1000		45 x 100 x 1000		45 x 100 x 1000		45 x 100 x 1000		45 x 100 x 1000		45 x 100 x 1000		45 x 100 x 1000		50 x 120 x 1000		45 x 100 x 1000		50 x 120 x 1000		50 x 120 x 1000		50 x 120 x 1000		50 x 120 x 1000		50 x 120 x 1000		50 x 120 x 1000		50 x 120 x 1000		50 x 120 x 1000		50 x 120 x 1000		50 x 120 x 1000																	
Piastra porta-forche DIN 15173, classe/tipo A, B		2A		2A		2A		2A		2A		2A		2A		3A		3A		3A		3A		3A		3A		3A		3A		3A		3A		3A		3A		3A																	
Larghezza della piastra porta forche		b3 (mm)		1080		1080		1080		1150		1080		1150		1150		1150		1150		1150		1150		1150		1150		1150		1150		1150		1150		1150		1150																	
Altezza libera dal suolo punto più basso con carico		m1 (mm)		130		130		129		127		130																																													